

MANUAL DE USUARIO

Woxter I-Cube 35 HUB

Disco duro portátil con HUB y
función OTB



www.woxter.com



Manual de usuario

1. Notas	2
2. Funciones del producto	3
3. Accesorios.....	4
4. Requisitos del sistema	5
5. Esquema del producto	5
6. Funciones	6
7. Instalación del driver	6
8. Utilización del producto	8
9. Utilización del software de copiado de seguridad (Backup).....	9
10. Apéndice:.....	26

User manual

1. Notice	28
2. Product Performance	29
3. Accessories	31
4. System Requirements	31
5. Appearance Specification	32
6. Function Instruction	33
7. Driver installation.....	33
8. Using product.....	35
9. Using backup software.....	35
10. Appendix:.....	51



1. Notas

Gracias por elegir este producto. Para un uso adecuado del mismo, lea atentamente este manual. Este producto está registrado y cualquier imitación se considerará piratería y será perseguida.

El producto cumple con los estándares y normas para los sistemas de bajo voltaje, contando con el certificado europeo CE con el estándar EN55022 Clase B, EN61000-6-3, EN61000-6-1.

El número de serie del producto es importante como prueba para reparaciones por defectos. Los usuarios deben presentar la pegatina del nº de serie como prueba.

La compañía no notificará a los usuarios de forma individual por cambios de diseño o especificaciones por razones técnicas o de otra índole.

Precaución

No utilice este producto en ambientes con humedad o temperatura elevada.

Ciertos campos magnéticos de frecuencias especiales podrían afectar la transferencia de datos.

Si la transferencia de datos se desconecta o falla por la



presencia de campos magnéticos o de energía estática, reinicie el programa o vuelva a conectar el cable USB.

2. Funciones del producto

La carcasa de este producto es de aluminio reforzado, de calidad y duradero, con un diseño cuidado.

Seguridad en la transmisión de datos

El botón de encendido está diseñado para evitar su apagado por error. Un toque rápido para encender el producto, y pulsar durante dos segundos para apagar, evita la pérdida de datos en el caso de pulsar el botón por error durante la transmisión de datos.

Copiado de seguridad de archivos

Este dispositivo permite realizar copias de seguridad directamente en el disco duro desde el ordenador con solo pulsar un botón.

Fácil de utilizar

Existe una tecla rápida que permite realizar la copia de seguridad de los archivos del ordenador con sólo pulsar un botón.

Recuperación de datos de forma segura

Compresión y creación de imágenes son dos formas de realizar copias de seguridad con este producto. Para maximizar la seguridad de la copia, el dispositivo



comprobará los datos de la copia después de realizarla. El software que acompaña al producto permite comprimir datos para realizar las copias de seguridad, y asegura la recuperación de datos.

Máxima compatibilidad

Este producto proporciona la máxima compatibilidad con el PC, y permite una utilización fácil y cómoda.

HUB USB adicional

Incluye tres puertos USB, con lo que pueden conectarse varios dispositivos, tales como una memoria flash o un ratón, lo que puede resolver problemas de falta de puertos de este tipo en el ordenador.

3. Accesorios

	Nombre	Cantidad
1	Dispositivo Principal	1
2	Cable USB2.0	1
3	Adaptador de potencia 5V/12V	1
4	Soporte	1
5	Manual de usuario	1
6	CD Driver	1
7	Tarjeta de garantía	1

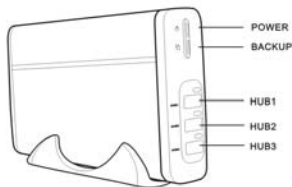


4. Requisitos del sistema

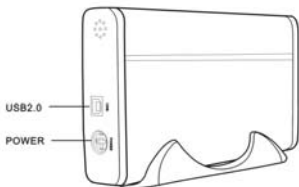
- Ordenador PC o Apple
- Admite Windows 98se/ME/NT/2000/ XP, Mac OS 9.0 o versiones posteriores.
- 64MB RAM
- La placa base soporta un inicio USB-HDD o CD-ROM.
- Es necesario un Puerto USB en el ordenador, preferiblemente 2.0.
- Lector CD.

5. Esquema del producto

1) Frontal



2) Conexiones



Incluye un HUB USB con tres puertos para conectar distintos dispositivos, tales como un disco duro, un lector de tarjetas, una cámara digital, un disco de memoria flash, etc.

6. Funciones

- a) Disco duro de almacenamiento portátil con un chipset USB2.0 de alto rendimiento.
- b) Encendido con pulsar un botón.
- c) Copiado de seguridad de archivos de datos.
- d) Tres puertos USB HUB, para poder conectar más dispositivos USB.

7. Instalación del driver

Nota: Este procedimiento de instalación es para Windows98. Si utiliza WindowsME/2000/XP, no es



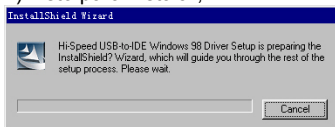
necesaria la instalación del driver.

1) Inserte el CD. Este se ejecutará de forma automática.

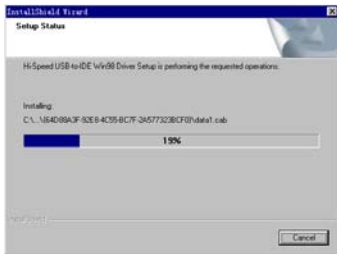
2) Elija “ Driver Install”, Después “Product Driver” para la instalación del programa para WIN98.



2) Listo para instalar;



3). Instalación en proceso;



4) Click en “Finish” para finalizar la instalación.



8. Utilización del producto

1). Conecte el cable USB y el transformador.



2). Pulse el botón de encendido, la luz encendida significa que está funcionando con normalidad. Posteriormente, aparecerá en “Mi PC” “Disco duro extraíble” (REMOVABLE HARD DISCK). En este punto, puede utilizarse como un disco duro normal.

3). Para desconectar el disco duro, haga clic en el icono verde de la parte de abajo de la pantalla del ordenador cuando las luces no están parpadeando. Retire el disco duro y pulse durante dos segundos el botón de encendido. El disco se apagará.

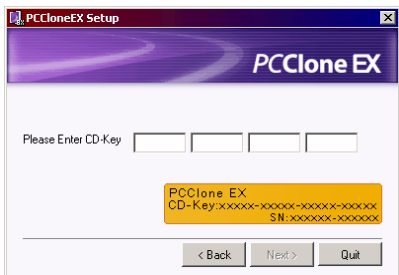
9. Utilización del software de copiado de seguridad (Backup)

9.1 Instalación del software

1) Inserte el CD que incluye el producto y haga clic en “Tool”. Después haga clic en “PCCloneEX Lite”.

2) Clic en “Instalar” (INSTALL) para continuar.

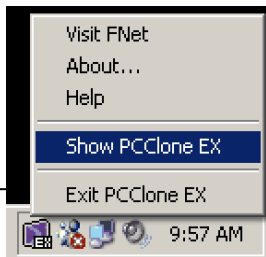
Lea la autorización de uso y pulse “de acuerdo” (AGREE) para comenzar la instalación.



3) Introduzca los 20 dígitos de la clave del CD (CD-Key) que aparecen en una etiqueta amarilla en el CD. Pulse siguiente (NEXT) para continuar.

5) Elija la ruta donde quiere que se instale y haga clic en “Instalar” (Install).

5) Cuando la instalación se haya completado, pulse





“Aceptar”.

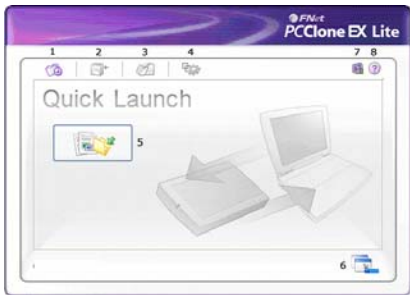
6) El icono de PCClone EX aparecerá en la barra de tareas, pulse en el icono o con el botón derecho para ejecutar el programa.

7) Si pulsa el botón Backup durante un segundo, aparece el cuadro de diálogo de copia de seguridad. Elija el archivo que desea copiar y luego Pulse una segunda vez para comenzar la copia de seguridad.

9.2 Utilización del software de la copia de seguridad

Main Menu Instruction:

1. Quick Startup: Ejecución del programa
2. File Backup: Realización de copias de seguridad
3. File management: Gestión de los archivos
4. Setup: Configuración
5. File backup key: Tecla para realizar copias de seguridad de archivos
6. Minimize to tray: Minimizar
7. About PCCloneEX Lite
8. How to use: Instrucciones



9.3 Como realizar copias de seguridad de archivos

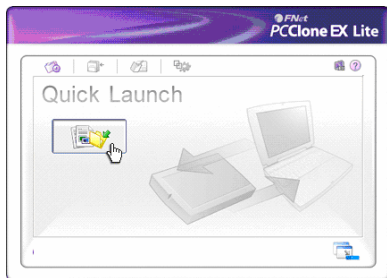
Sólo es necesario pulsar la tecla de copia de seguridad o el botón backup.

Siga los siguientes pasos:

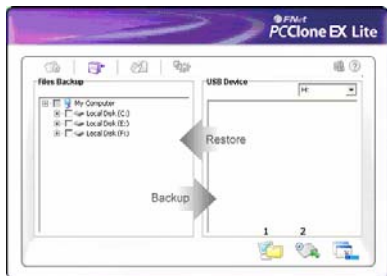
- a. Conecte el cable USB
- b. Inicie el programa PCClone EX
- c. Entre en la pantalla de “Quick Launch”
- d. Elija la opción “File backup”
- e. Cuando aparezca el cuadro de diálogo, pulse OK para comenzar la copia de seguridad. (o utilice el botón rápido para copias de seguridad)



Nota: El software debe utilizarse conjuntamente con este dispositivo.

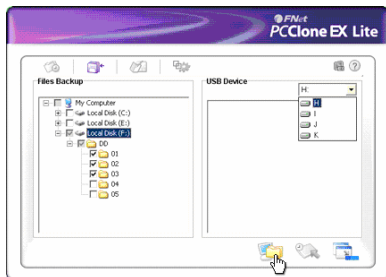


- f. Proceso de copia de seguridad
1. Copia de seguridad
 2. Restaurar

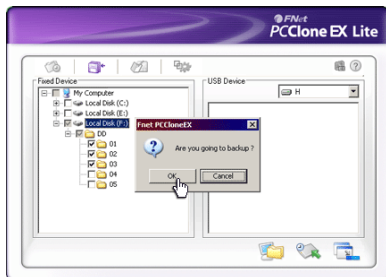




g. Configure los archivos para realizar la copia de seguridad, y pulse el botón de copiado de seguridad. (seleccione el disco duro USB para realizar la copia de seguridad si hubiese dos discos duros o más)

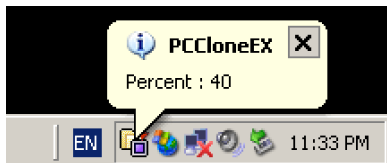


h. Pulse “OK” para confirmar la copia de seguridad





El proceso de copiado se muestra en la pantalla



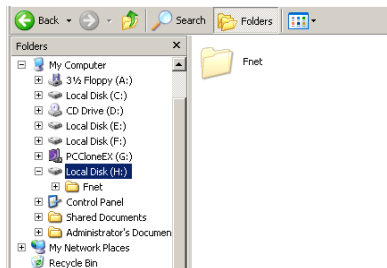
i. La copia de seguridad ha finalizado, haga clic en “OK”;



Cuando el proceso de copiado finaliza, aparece esta nota:



Si en el ordenador hay dos discos duros externos, es necesario seleccionar uno para realizar la copia de seguridad. Hay un archivo oculto (Fnet) en el directorio (H:) donde se realizan las copias de seguridad. (Asegúrese de no borrarlo)



9.4 Herramientas para formatear en FAT32



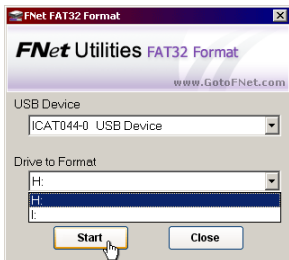
El disco duro ya viene formateado en FAT32. Si necesitase formatearlo de nuevo, debe hacerlo en FAT32 o FAT16. Si lo formatea con Windows en FAT32, sólo soportará hasta 32 GB. Pero las herramientas de formateo incluidas en el CD soportan hasta 4TB. (Nota: Todos los datos del disco duro se perderán si éste es formateado)

Pasos a seguir:

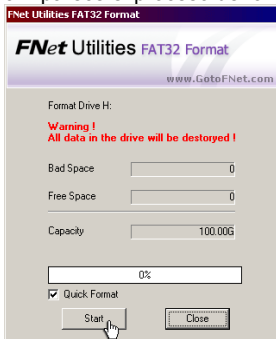
a. Acceda a la herramienta de formateo en Inicio / Programas / PCCloneEX / FNet FAT32 Format.

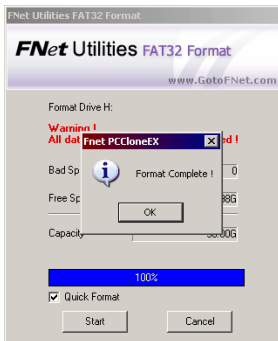


b. Seleccione el dispositivo USB que desea formatear y la unidad de disco.



c. Aparece el proceso de formateado.





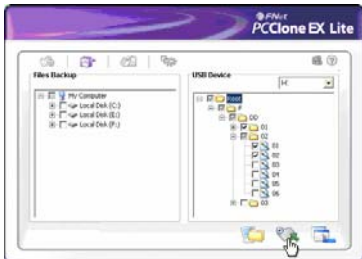
d. Cuando el proceso finalice, pulse “OK” par terminar.



(La unidad de disco seleccionada ha sido formateada a FAT32)

9.5 Restauración del archivo

- Conecte el disco duro USB
- Ejecute el programa PCClone EX.
- Entre en la pantalla PCClone EX.
- Seleccione copia de seguridad (File Backup) pulsando en el segundo icono de la parte superior de la pantalla.
- Elija la carpeta de datos y el archivo para recuperar.



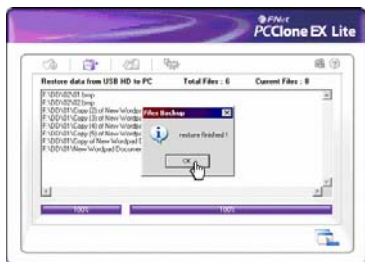
- Elija "Restaurar" (Restore), clic en 'OK' para



comenzar la recuperación.



g. Una vez que la recuperación ha finalizado, clic en “OK”.

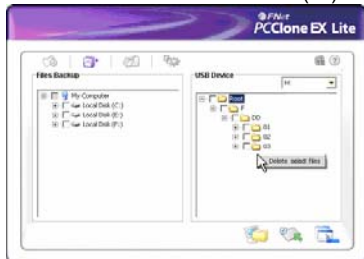


E. Eliminar el archivo de copia de seguridad

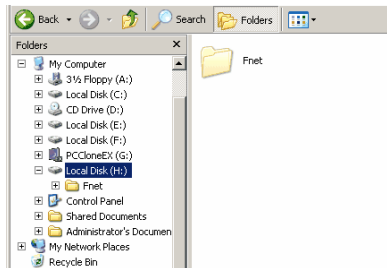
a. Entre en la pantalla de “File Backup”.



b. Mueva el ratón a la pantalla del dispositivo USB y haga clic en el botón derecho. Seleccione “Borrar todos los archivos” (DELETE ALL DATA). Toda la información en el disco USB (H:) será eliminada.



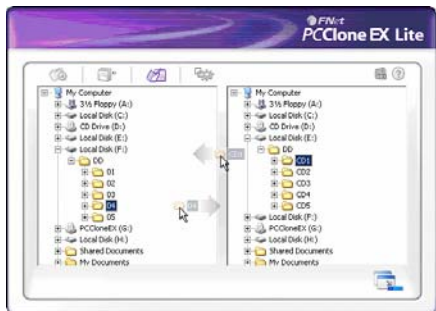
c. También puede borrarse el archivo oculto “Fnet” dentro del directorio del disco USB (H:).



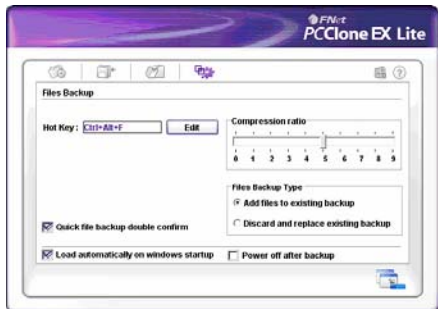
9.7 Gestión de archivos



La función del gestor de archivos (File Manager) es la misma que en Windows. Las carpetas y los archivos pueden moverse entre las ventanas derecha e izquierda. Es posible trabajar, mover y tener acceso a los archivos directamente después de restaurar la copia de seguridad. No es necesario iniciar “Mi PC” y “Windows Explorer” de forma separada.



9.8 Configuración



Copia de seguridad del archivo: Seleccione “Edit”, mueva el cursor y establezca una tecla para saltar hacia delante con “ctrl./Shift/Alt y cualquier otra letra” que puede utilizarse para realizar las operaciones del copiado de seguridad la próxima vez.

Compression rate: Los datos tienden a hacerse más pequeños cuando el ratio de compresión aumenta. También tarda más tiempo.

File Backup type: “Add files to existing backup” realiza la copia sin sobrescribir en la copia de seguridad existente, al contrario que si se selecciona “Discard and replace existing backup”.

Quick file backup double confirmation: Por defecto, se pedirá doble confirmación para realizar la copia de



seguridad. La copia de seguridad puede hacerse directamente si se cancela la función esta función.



10. Apéndice:

Descripción de las funciones :

Función	Disco duro portátil con tecla para copiar pulsando un solo botón, función de copia de seguridad pulsando un botón
Conexión	USB2.0 de alta velocidad
Tamaño del disco duro	3.5"
Capacidad (max)	400GB
Fuente de energía	Adaptador de corriente
Driver	En el CD está el driver para windows 98, no se necesitan driver para otros sistemas operativos de Windows.

Entorno de aplicación:

Hardware	PCs compatibles con IBM, Macintosh
	Notebook



Software	Windows 98se/2000/ME/XP
----------	-------------------------

Características físicas :

Dimensiones	203.5mm x 111.0mm x 36.5mm
Peso	440g
Materiales	Aluminio + PC
Fabricación	Totalmente realizado con procesos automatizados y con inspección de su funcionamiento antes de su salida de fábrica.

Certificados:

CE	√
FCC	√
N791	√