

## Introducción

Gracias por comprar y utilizar la nueva generación de webcams digitales de Woxter. La webcam que ha comprado funciona conectada al puerto USB de su ordenador. Es totalmente Plug & Play y podrá disfrutar de una transmisión a tiempo real. Gracias a su reducido tamaño, a su facilidad para ser transportado, a la alta resolución de imagen que ofrece y a su alta velocidad de transmisión, se convertirá en su mejor compañero para sus comunicaciones a larga distancia con amigos, familia y compañeros de trabajo.

## Especificaciones Técnicas

- \* Sensor Color CMOS de alta resolución.
- \* Resolución: 2000k píxeles (interpolados 5MP).
- \* Formato de Video: 24bit color real.
- \* Interfaz: USB1.1/2.0.
- \* Velocidad de transmisión:

320*240	30sec/segundo
640*480	15sec/segundo
2560*1920	15sec/segundo
- \* Rango dinámico :  $\geq 72$ db.
- \* Distancia: 5CM al infinito.
- \* Incorpora compresión de imagen.

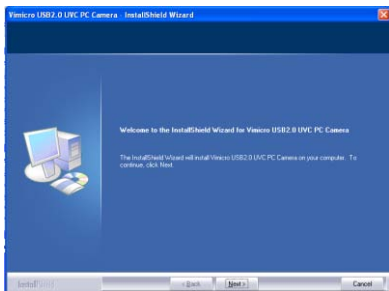
- \* Balance automático de Blanco.
- \* Compensación de color automático.
- \* Botón para realizar instantáneas.
- \* Incorpora un micrófono interno.

## **Requisitos del sistema**

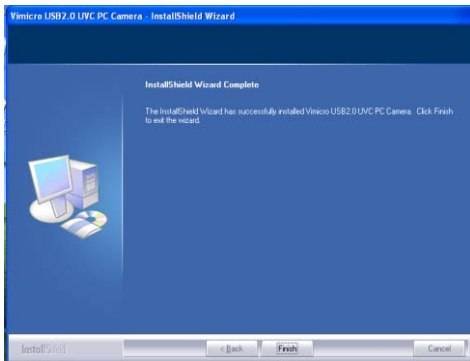
- \* Compatible con ordenador IBM ó con un ordenador portátil con puerto USB.
- \* Pentium 200 o CPU superior
- \* Sistema WIN 2000/XP/VISTA
- \* Espacio disponible en disco duro  $\geq 20\text{MB}$
- \* Unidad de CD—ROM
- \* Almacenaje interno  $\geq 32\text{MB}$
- \* VGA Display Card disponible para DIRECTX

## **Instalación del Driver (WINS XP)**

1. Conecte su webcam al PC. Cuando se haya encontrado un nuevo hardware, ponga el disco de Drivers y Utilidades en la unidad de CDROM de su ordenador y la interfaz que se muestra a continuación, aparecerá automáticamente en pantalla.

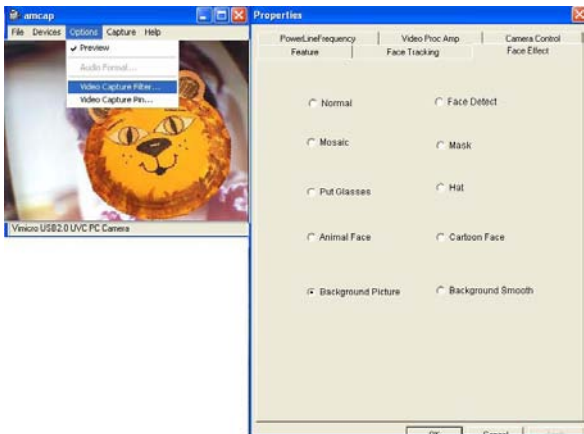


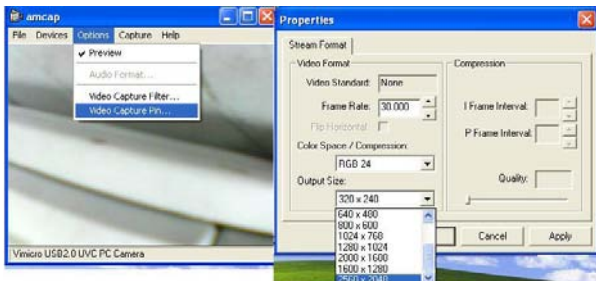
Haga click en “NEXT” (Siguiente)



Haga click en “Finish” (Finalizar)

2. Haga click en “Start”——“Process”——“Vimicro USB2.0UVC PC Camera/vmcap”. “Comenzar” ---- “Proceso” ----- “Vimicro USB2.0UVC PC Camera/vmcap”. Verá su imagen. Haga click en “Options” (opciones) para configurar la imagen. Podrá seleccionar su cara favorita cuando se encuentra en el lado contrario de la webcam. Los efectos sobre la cara sólo están disponibles para imágenes de 640x480.

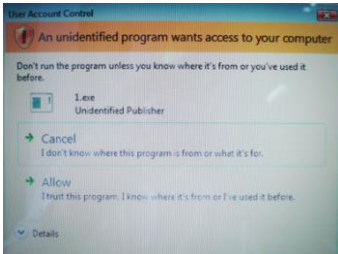




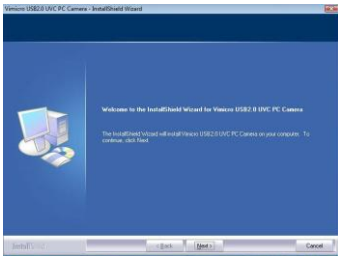
## Instalación del Driver (WINS VISTA)

Haga Click sobre "Windows vista"

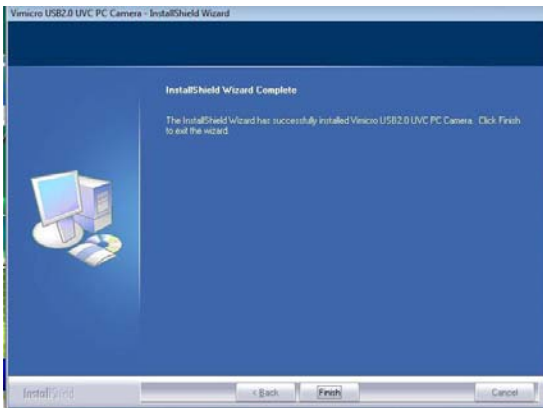
3. Conecte su webcam al PC. Cuando se haya encontrado un nuevo hardware, ponga el disco de Drivers y Utilidades en la unidad de CDROM de su ordenador y la interfaz que se muestra a continuación, aparecerá automáticamente en pantalla



Click : “Allow.....” (Permitir.....)

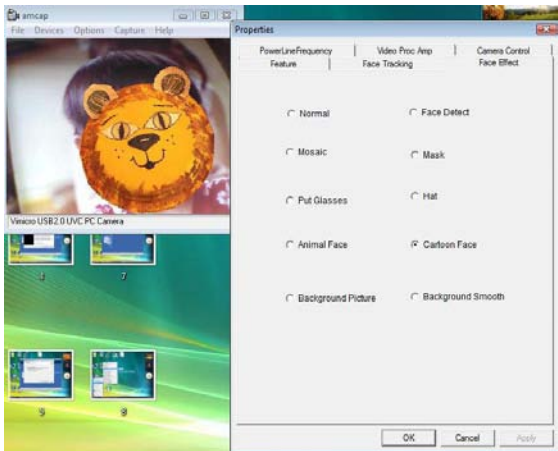


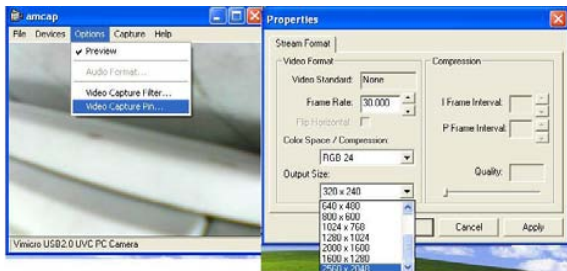
Haga Click en “NEXT” (Siguiente)



Haga Click en “Finish” (Terminar)

4. Haga click en “Start”——“Process”——“Vimicro USB2.0UVC PC Camera/vmcap”. “Comenzar” ---- “Proceso” ----- “Vimicro USB2.0UVC PC Camera/vmcap”. Verá su imagen. Haga click en “Options” (opciones) para configurar la imagen. Podrá seleccionar su cara favorita cuando se encuentra en el lado contrario de la webcam. Los efectos sobre la cara sólo están disponibles para imágenes de 640x480..





## Importante:

- ✧ No utilice los dedos ni ningún objeto punzante o áspero para tocar la cámara.
- ✧ Le recomendamos utilizar un trapo de algodón muy suave para la limpieza de las partes ópticas de la cámara.
- ✧ No utilice este producto cuando el ambiente está demasiado cargado, hace mucho calor, mucho frío o hay mucho polvo.
- ✧ Evite que el producto se caiga. Una caída brusca puede ser causa de un funcionamiento inapropiado.

## Soporte Técnico e Información de Garantía

Si tiene algún problema con este producto, le

recomendamos lea primero detalladamente este manual o bien acuda a nuestra página web [www.woxter.com](http://www.woxter.com) donde podrá acceder a “Preguntas frecuentes sobre el producto”, “Resolución de problemas”, “Actualizaciones y Drivers”, “Manuales”, etc...

Si aún así el problema persiste, y ante cualquier trámite que estime necesario, contacte con el distribuidor donde adquirió el producto, presentando siempre la factura original de compra del producto.

## **Términos de la garantía**

1. Dos años de garantía directa para nuestros productos, siempre y cuando se realicen correctamente todos y cada uno de los pasos indicados en el procedimiento de tramitación al SAT WOXTER disponible en [www.woxter.com](http://www.woxter.com)
2. La garantía se considerará anulada en caso de rotura o manipulación de los precintos de garantía, si el material está dañado físicamente (maltrato, golpes, caídas), sin embalaje adecuado y/o daños de transporte, en caso de muestras evidentes de una manipulación incorrecta, uso indebido, suciedad... etc

3. Discos duros: en caso de sustitución por avería, sea la causa que sea, Woxter no se responsabiliza de la recuperación de datos.
4. Esta garantía no cubre los daños ocasionados a otros equipos que hayan sido usados con la unidad.
5. Términos sujetos a cambios sin previo aviso.

SI NECESITA INFORMACIÓN MÁS DETALLADA  
SOBRE NUESTRAS CONDICIONES DE GARANTÍA  
ENTRE EN: [www.woxter.com](http://www.woxter.com)