

MANUAL USUARIO

WOXTER

TV Stick **Micro 50**



grabador receptor USB
TV digital para tu PC

www.woxter.com

 **WOXTER**

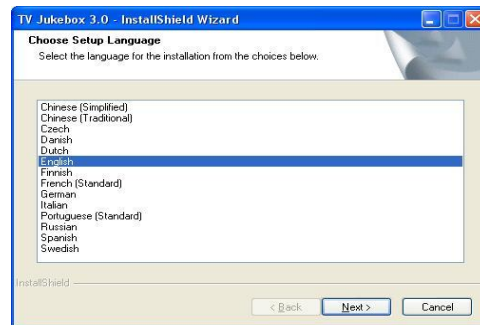
Rápida instalación para un sistema con Windows XP SP2:

Conecte la antena con el pendrive USB.

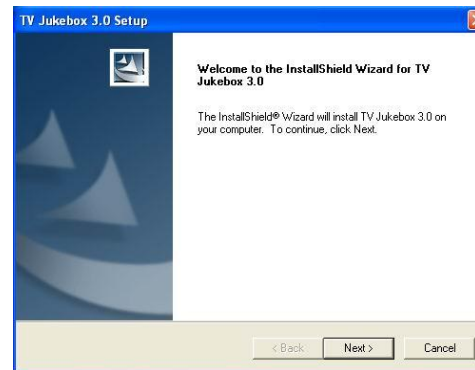
Inserte el CD en la unidad lectora de su ordenador.

El fichero auto ejecutable contenido en el CD inicia la instalación del pendrive USB 2.0 DVB-T.

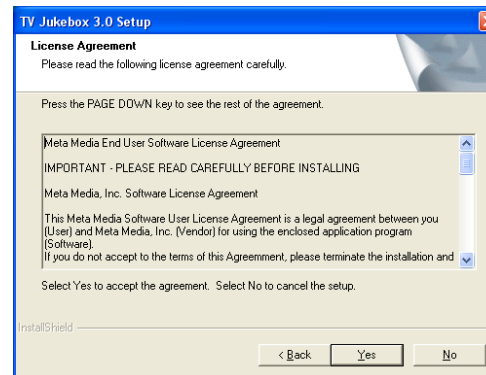
1. Inserte el CD para comenzar la instalación automática (si la imagen de abajo no se muestra automáticamente, haga clic sobre el botón derecho de la unidad de CD y seleccione "AutoPlay").
2. Elija el idioma y haga clic en "Next" (Siguiente).



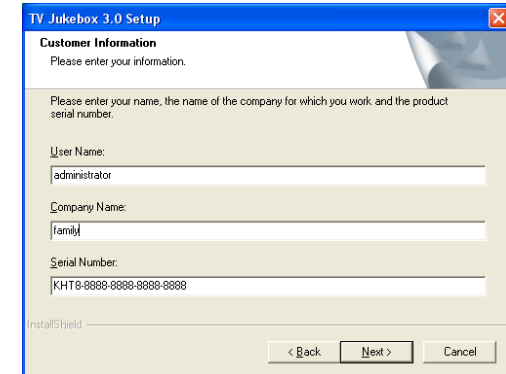
3. Haga clic en "Next" (Siguiente)



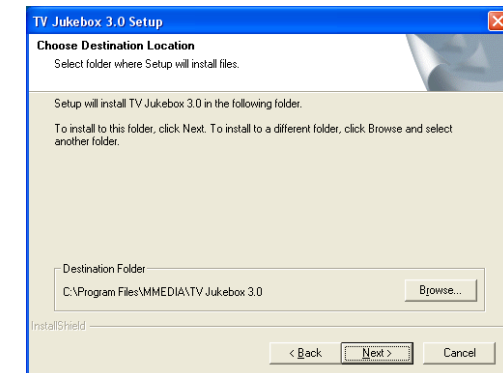
4. Haga clic en "Yes" (Si).



5. Introduzca el nombre de usuario, nombre de la compañía y número de serie.

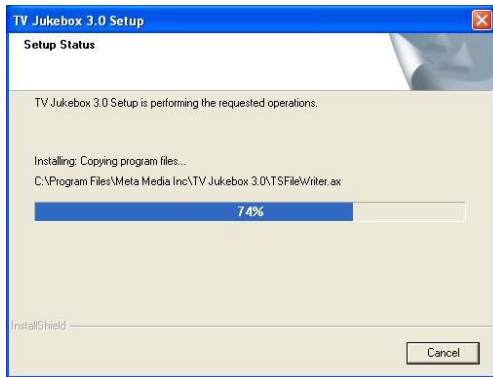


6. Haga clic en "Next" (Siguiente)



7. Haga clic en "Next" (Siguiente).





8. Haga clic en “Finish” (Finalizar).



9. Para continuar con la instalación, conecte el sintonizador de TDT al puerto USB.

10. El sistema encontró un “New Hardware” (un Nuevo dispositivo) y el controlador del dispositivo se instalará automáticamente.



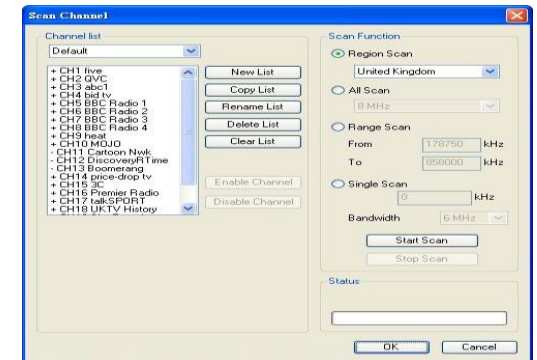
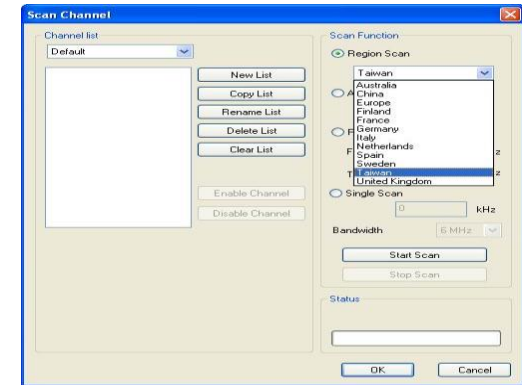
11. Haga doble click sobre el icono “TV Jukebox” en el escritorio.



12. Haga click sobre “OK”.



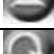




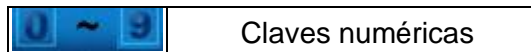
13. Seleccione Region (Región) → Haga clic sobre “Start Scan” (Empezar búsqueda) → Haga clic “OK”.



14. Todas las funciones de los botones en el Panel de Control.

Icono	Función
	Cerrar programa
	Sin sonido
	Próximo torrente de audio
	Abrir fichero de ayuda
	Cambiar a mini GUI
	Minimizar el panel de control
	Grabar

	Parar grabación, reproducción, time-shift
	Reproducir video o fotos
	Pausa
	Time-shift
	Avance rápido
	Rebobinar
	Barra de desplazamiento
	Abrir/Cerrar ventana EPG
	Ventana de grabación programada
	Búsqueda automática de canal de TV
	Cuadro de diálogo de configuraciones
	Tomar fotos instantáneas
	Abrir lista de canales
	Canal siguiente
	Canal anterior
	Volver al ultimo canal
	Control de volumen
	Abrir/Cerrar ventana de captura
	Página anterior
	Página siguiente
	Borrar
	Abrir/Cerrar botones numéricos



Claves numéricas

Soporte Técnico e Información de Garantía

Si tiene algún problema con este producto, le recomendamos lea primero detalladamente este manual o bien acuda a nuestra página web www.woxter.com donde podrá acceder a “Preguntas frecuentes sobre el producto”, “Resolución de problemas”, “Actualizaciones y Drivers”, “Manuales”, etc...

Si aún así el problema persiste, y ante cualquier trámite que estime necesario, contacte con el distribuidor donde adquirió el producto, presentando siempre la factura original de compra del producto.

Términos de la garantía

1. Dos años de garantía directa para nuestros productos, siempre y cuando se realicen correctamente todos y cada uno de los pasos indicados en el procedimiento de tramitación al SAT WOXTER disponible en www.woxter.com
2. La garantía se considerará anulada en caso de rotura o manipulación de los precintos de garantía, si el material está dañado físicamente (maltrato, golpes, caídas), sin embalaje adecuado y/o daños de transporte, en caso de muestras evidentes de una manipulación incorrecta, uso indebido, suciedad... etc
3. Discos duros: en caso de sustitución por avería, sea la causa que sea, Woxter no se responsabiliza de la recuperación de datos.
4. Esta garantía no cubre los daños ocasionados a otros equipos que hayan sido usados con la unidad.
5. Términos sujetos a cambios sin previo aviso.

SI NECESITA INFORMACIÓN MÁS DETALLADA SOBRE NUESTRAS CONDICIONES DE GARANTÍA ENTRE EN: www.woxter.com