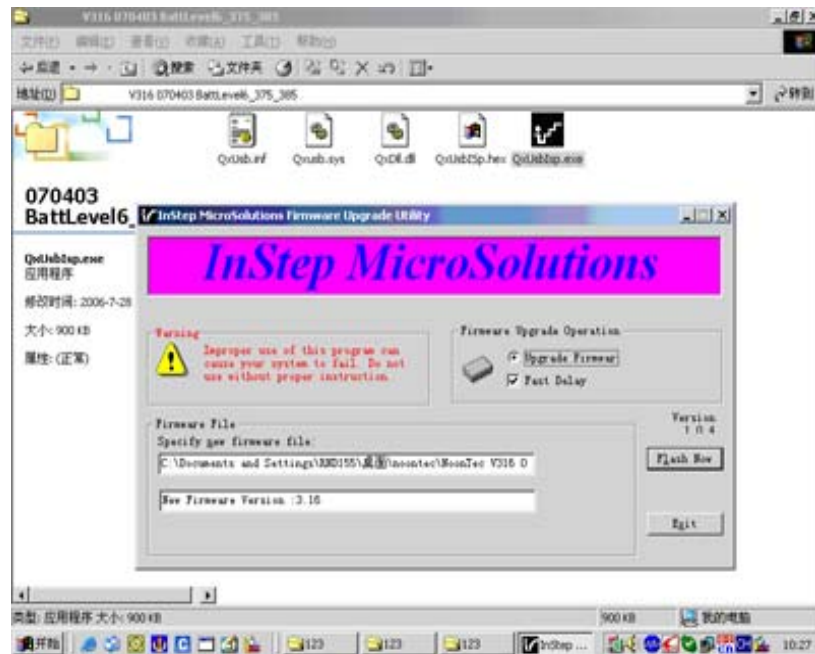


Breves instrucciones para la actualización del producto Woxter i-Cube 25 Deluxe

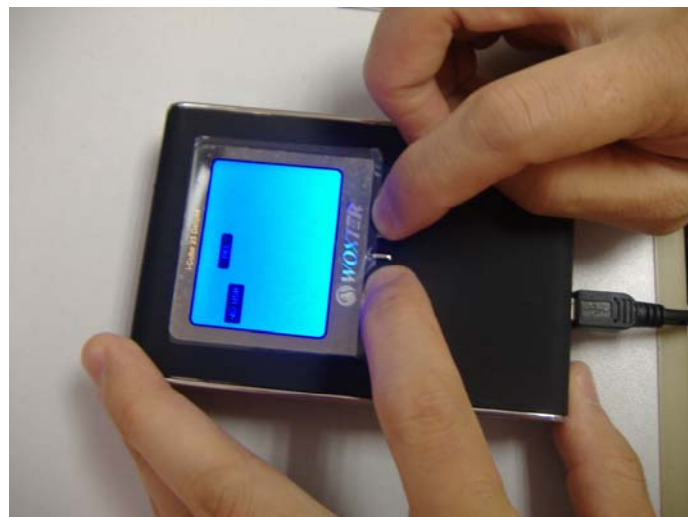
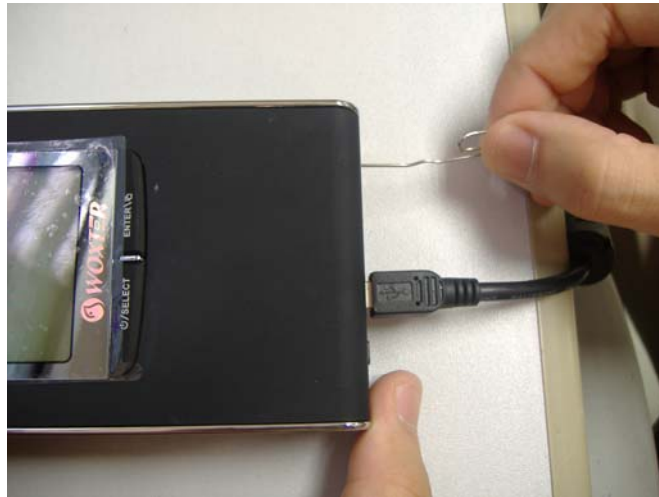
Atención: Compruebe que el sistema operativo utilizado para la actualización es WINDOWS XP. En otros sistemas operativos, no habrá influencia alguna sobre el proceso de actualización, pero el PC no podrá reconocer la lectura y escritura del producto.

1. Ejecute el fichero ejecutable “QxUsblsp.exe” y aparecerá la siguiente ventana:



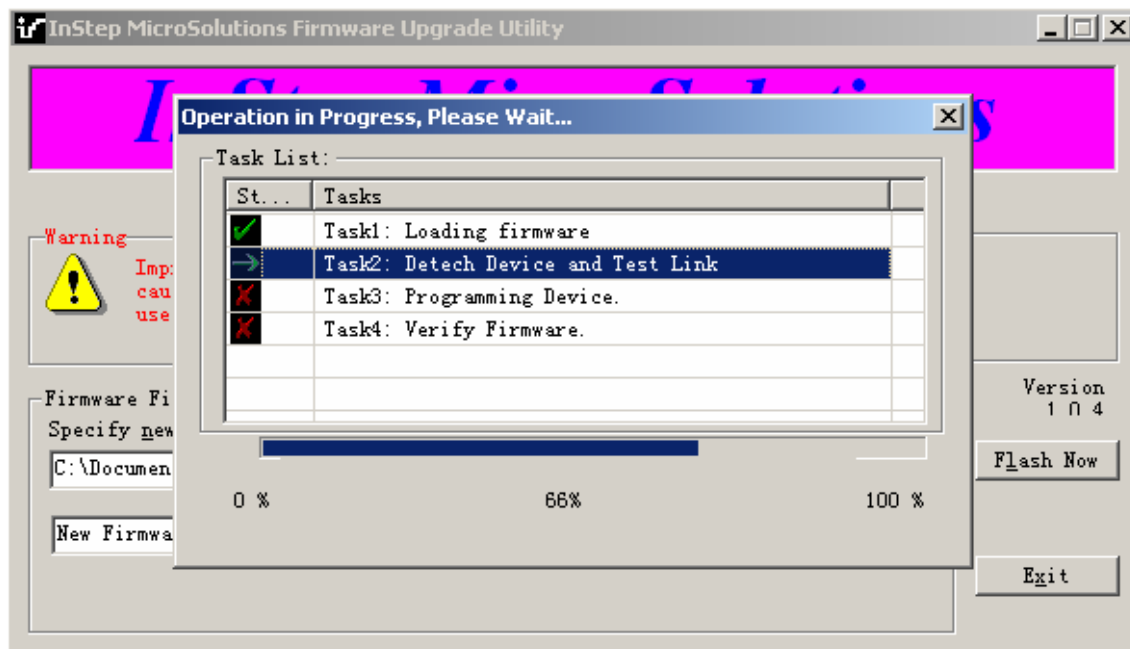
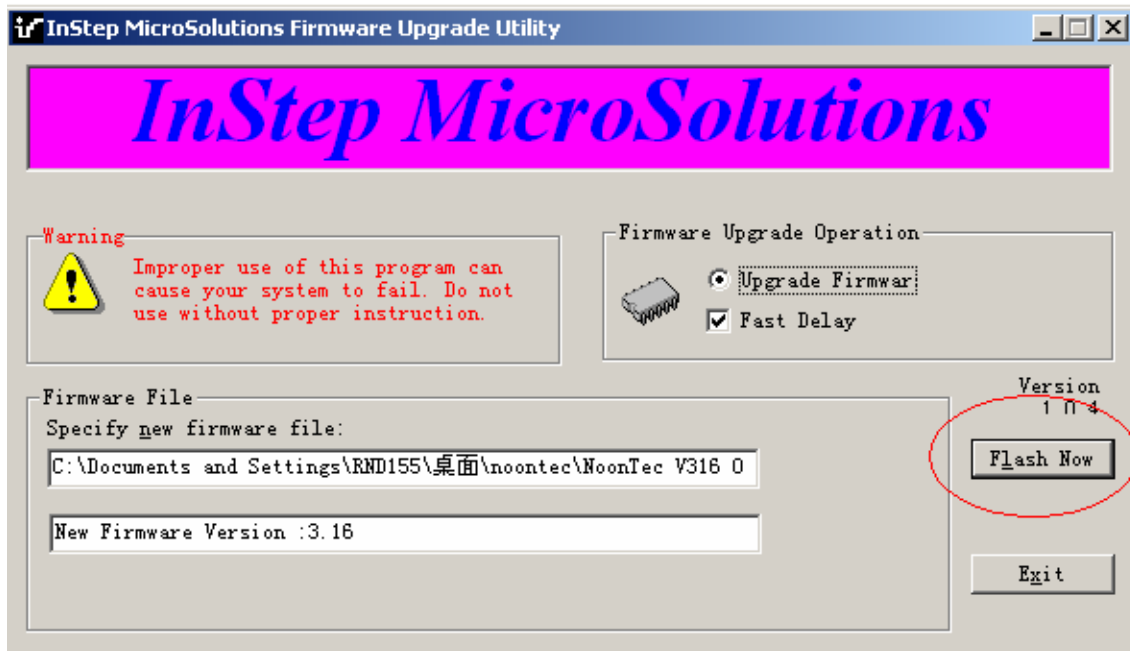
2. Conecte la unidad a través del puerto USB y se iniciará automáticamente. Utilice un fino alfiler para resetear el producto y espere alrededor de 20 segundos. Pulse a la vez los botones ENTER y SELECT para entrar en modo actualización. Los iconos DEL y USB aparecerán en el display LCD indicando que el producto está bajo el modelo de actualización correcto.





3. Haga clic sobre “Flash Now” en el cuadro de diálogo para que se inicie el proceso de actualización y comenzará la actualización. Tenga paciencia y espere alrededor de 20 segundos para que la actualización finalice por completo y se lleve a cabo con éxito. Lo único que debe hacer, una vez

finalizada la actualización es quitar el cable USB. Si necesita actualizar más unidades de este producto, sólo es necesario volver a repetir los pasos 2 y 3.



En el proceso de copia de archivos

NOTA: Es normal que el indicador de la batería fluctúe durante el proceso de copia de archivos. Una vez finalizado dicho proceso, el indicador de estado de la batería vuelve a su nivel correcto.