

Caso 1: Crear particiones FAT32 en discos duros de hasta 500 GB

- Desde el siguiente link se puede descargar el programa gratuito "SWISS KNIFE" para particionar y formatear fácilmente un HDD que utilice cualquier interfaz en FAT32: <http://www.softonic.com/s/SWISSKNIFE>

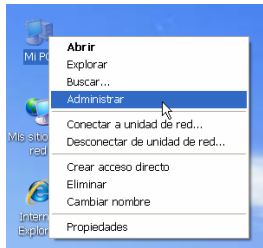
Caso 2: Método para crear particiones FAT32 en discos duros de hasta 2 TB

1. Descargar el archivo fat32format.zip a través de este link:
<http://www.ridgecrop.demon.co.uk/download/fat32format.zip>

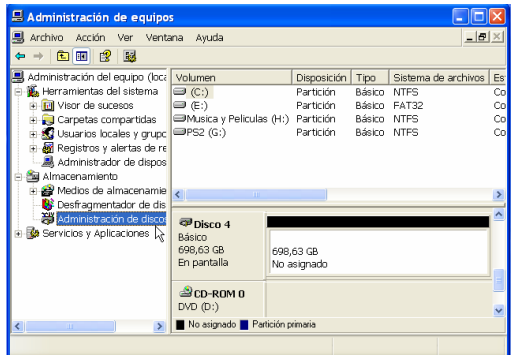
(Es importante que el ejecutable (fat32format.exe) quede descomprimido en la raíz de la unidad C:
Para ello modificamos la ruta de descarga del archivo a C:\ descomprimiendo y ejecutando el archivo en la unidad C:
Con esto queda instalada la aplicación)

2. Crear una partición en el disco desde el administrador de discos:

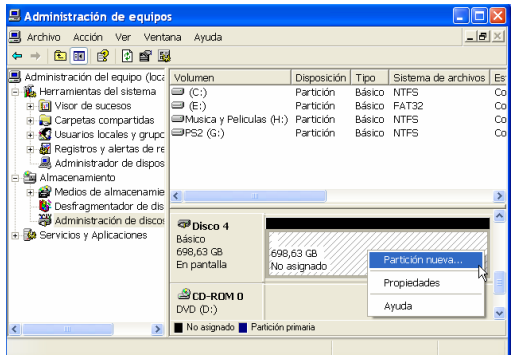
2.a.- Con el botón derecho del ratón clicar en el icono de Mi PC, seleccionando Administrar en el menú.



2.b.- Seleccionar Administración de discos y localizar la unidad de disco que queremos formatear en FAT32.

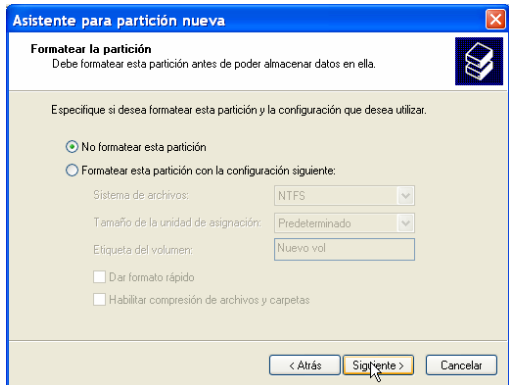


2.c.- Clickar con el botón derecho en la unidad y seleccionar partición nueva. Se iniciará un asistente.



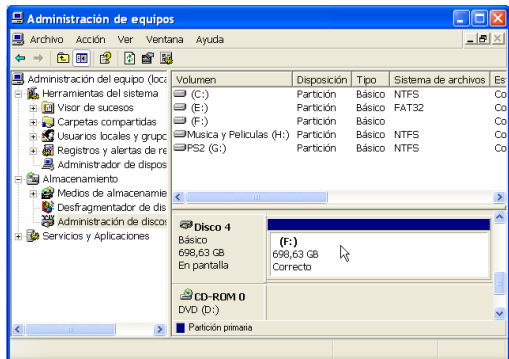
3. Asistente para partición nueva

3.a.- Dejar por defecto todas las opciones, clickando Siguiente hasta la 5ª pantalla. Marcar No formatear esta partición, Siguiente y Finalizar.

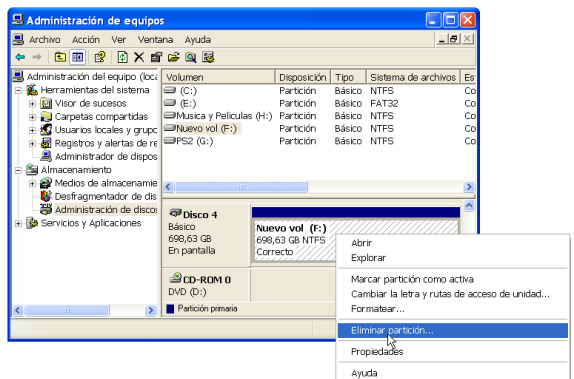


Ya tenemos la unidad con una partición y letra asignada.

Cerrar el administrador de equipos.

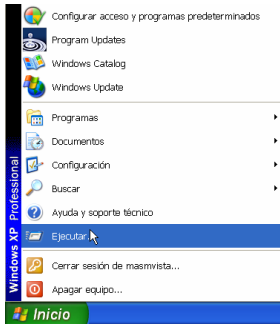


En caso de que la partición que queremos convertir en FAT32 estuviera formateada, clicar con el botón derecho, seleccionar Eliminar partición y confirmar la eliminación. En este punto pasaríamos a hacer el proceso desde el punto 2c

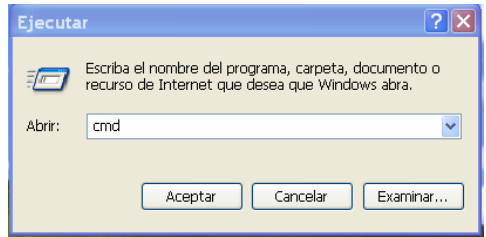


4. Formateo con fat32format de particiones de hasta 2 TB

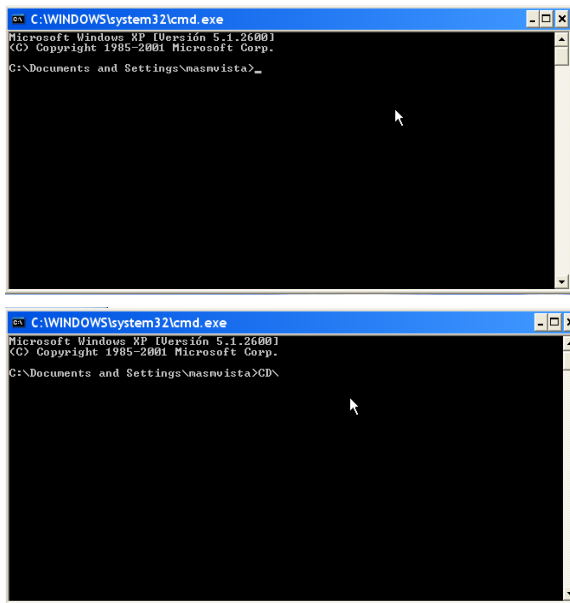
4.a.- Menú Inicio, ejecutar



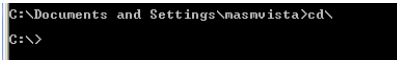
4.b.- introducir "cmd" y aceptar



4.c.- se abre la consola de MS-DOS. Teclar "CD\" y pulsar Intro



Una vez en la raíz de la unidad C:



Teclar; fat32format -c128 (letra la partición creada): pulsar Intro



(Se puede consultar la letra en el administrador de discos, es importante verificar la letra ya que la información del disco se perderá)

cd 4	
GB	(F)
talla	698,63 GB
	Correcto
-RDM 0	

Verificar la acción de formateo, teclear "y"

```
C:\>fat32format -c128 f:  
Ignoring bad cluster size 0  
Warning ALL data on drive 'f' will be lost irretrievably, are you sure  
(y/n) :
```

En pocos segundos tendremos el disco formateado en FAT32

```
Ignoring bad cluster size 0  
Warning ALL data on drive 'f' will be lost irretrievably, are you sure  
(y/n) :y  
Size : 750GB 1465144002 sectors  
512 Bytes Per Sector, Cluster size 32768 bytes  
Volume ID is 7e452a5e  
32 Reserved Sectors, 178807 Sectors per FAT, 2 fats  
22887286 Total clusters  
22887285 Free Clusters  
Formatting drive f...  
Clearing out 357716 sectors for Reserved sectors, fats and root cluster...  
Wrote 183147520 bytes in 4.91739 seconds, 37244858.887614 bytes/sec  
Initializing reserved sectors and FATs...  
Done  
C:\>
```